

Revolutionaire nieuwe technologie

Blijvende vermindering van pijn

Vakblad voor de

Natuurgeneeskundige

2/09

JUNI 2009
7e jaargang
www.vngk.nl

RITMSCENAR
EXPERT RITMSCENAR DEVICE

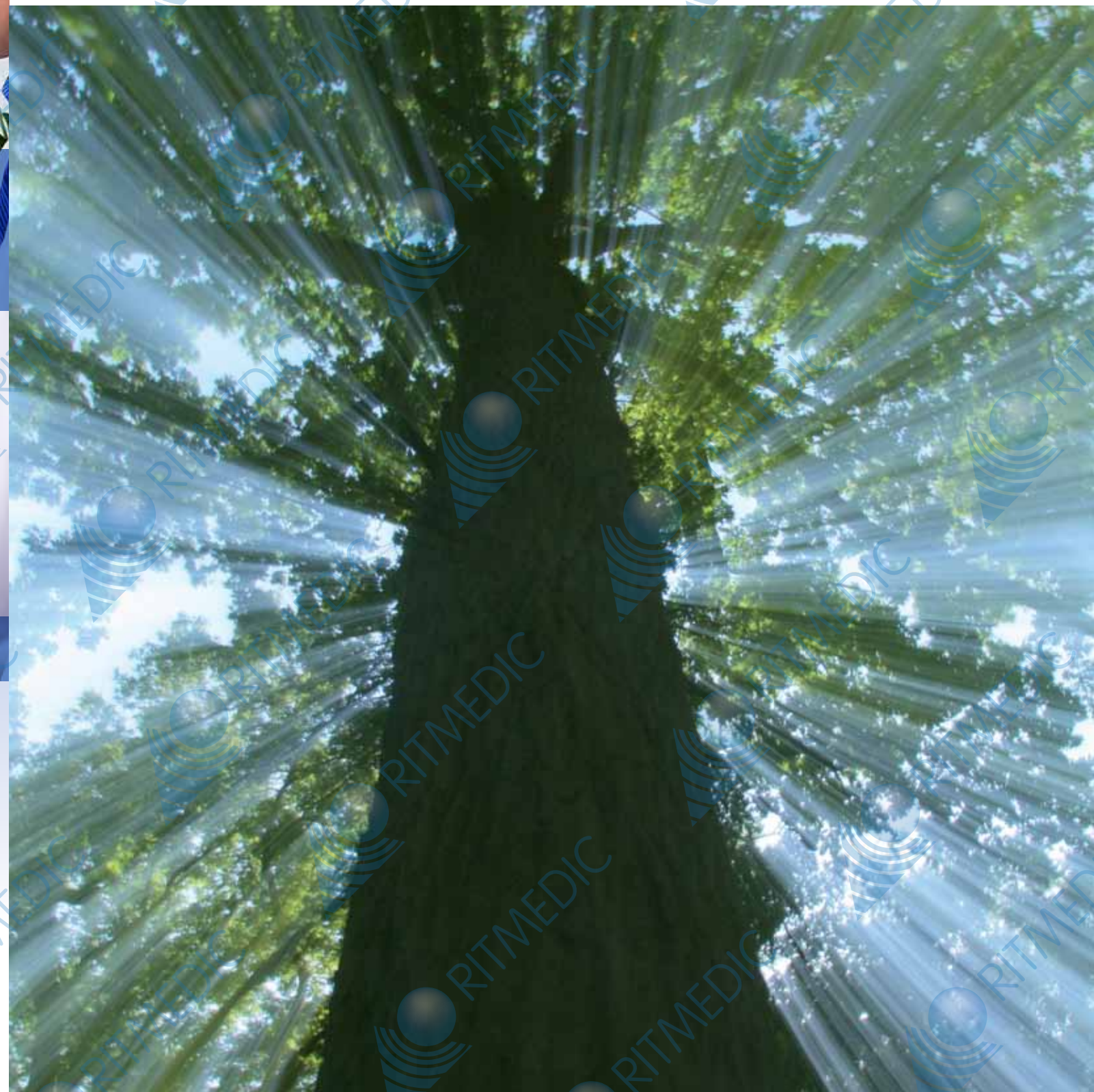
Waarom Ritmscenar

- Blijvende vermindering van pijn
- Chronische klachten succesvol aangepakt
- Vertraagt verouderingsprocessen
- Versterkt het auto-immuumsysteem
- Wetenschappelijk bewezen resultaat

 **RITMEDIC**
www.RITMEDIC.com

Bel voor meer info: 0118 - 479 180

Voor informatie:



Baanbrekende ontwikkeling in stimulering van genezingsproces

Pijntherapie is één van de belangrijkste, maar ook de moeilijkste opgave voor de medische wetenschap. De natuurgeneeskunde probeert door het stimuleren van het zelfregulerend vermogen van het menselijk lichaam een snellere genezing op gang te brengen.

Op blijvend herstel gerichte elektrotherapie heeft met de ontwikkeling van SCENAR een nieuwe plaats gekregen. SCENAR is een niet-invasieve meet- en behandelmethode. Het werkt via huid-contact middels een elektrische reactie van het lichaam en is een uitgebreelde vorm van impuls therapie. De resultaten zijn verbazingwekkend: snel herstel en directe verlichting van alle soorten pijn.

Pijn is een beschermend mechanisme van een organisme om de homeostase te handhaven. Met behulp van regelmechanismen reageert het lichaam op beschadigingen en zet genezingsprocessen in gang. Waar de behandeling met medicamenten de pijn probeert te dempen of onderdrukken, probeert de natuurgeneeskunde met de regelmechanismen de pijn fysiologisch te beïnvloeden. Sinds enkele jaren zet Scenar, een regulerende methode, een nieuwe trend in de behandeling van pijn.

De behandeling van pijn met elektrische stroom heeft een lange geschiedenis. Reeds in de Egyptische oudheid gebruikte men elektriserende vissen voor de behandeling. De invoering van de Gate-Control-Theorie leidde tot het principe van analgesie en tegen-irritatie. De bekendste en meest toegepaste ambulante methode hierbij is Transcutane Elektrische Neuro Stimulatie (TENS). De apparaten werken met blok golf impulsen (enkelfasig, impulsduur ca. 0,2 msec.) en intensiteiten tot 60 mA. De afgegeven elektriciteit stroomt tussen twee opgeplakte elektroden. Volgens de ingestelde parameters worden spinale en supraspinale pijnmechanismes geremd.

TENS wordt toegepast bij bijvoorbeeld lumbalgie/ischialgie, HWS syndroom (halswervelkolom klachten), hoofdpijn en zenuwpijn.

De SCENAR-methode, een geheel nieuw principe

Het is ongeveer 25 jaar geleden dat men begonnen is met de ontwikkeling van de SCENAR-methode (red: OKB Ritm, Taganrog, Russische federatie). Op basis van TENS technologie werd een nieuw principe voor diagnostiek en de behandeling van pijn- en functiestoornissen ontwikkeld. De naam staat voor Self Controlled Electro Neuro Adaptive Regulator. Een handzaam apparaat met een vaste elektrode, bestaande uit een actieve, centrale elektrode met daaromheen een passieve grotere elektrode. Op een ingebouwd display worden instellingen en meetwaarden aangegeven. (Afb. 1). Meerdere analyse en behandelregimes staan ter beschikking van de behandelaar. Tijdens contact met de huid, op de door de behandelaar vastgestelde locaties, wordt de reactie gemeten. De verschillende fasen van de reactie worden door het apparaat visueel en akoestisch kenbaar gemaakt.



Waar bij TENS een ingestelde stroom met overeenkomstige frequentie door het lichaam stroomt volgt de SCENAR een dynamisch principe. Bij het samenstellen van elke impuls wordt rekening gehouden met de individuele reacties van het lichaam. Hierdoor wordt bereikt dat de SCENAR, op basis van de ingestelde startparameters en door de voortschrijdende meting van de reacties van het lichaam, de impulsen blijft aanpassen. De continue stroom van impulsen via de actieve elektrode wordt aangepast door de impedantie metingen die lopen via de buitenste elektrode.

De SCENAR-impuls bio-feedback

De SCENAR werkt met een bipolaire puls die gelijkvormig is aan lichaamseigen zenuwimpulsen. De basisimpuls loopt van de binnen naar de buitenelektrode met een middenfrequentie van ca. 15 kHz. De impulsen worden in de basisinstelling afgegeven met een frequentie van 60 Hz. Het apparaat meet de reactie van de huidimpedantie op de impuls. De volgende impuls wordt direct aangepast aan de reactie, waardoor een biofeedback ontstaat tussen het lichaam en het apparaat. Een bijkomend voordeel van de dynamiek van de impulsen is dat geen gewinning van het zenuwstelsel ontstaat aan de SCENAR-impulsen.

De intensiteit van de impulsen is individueel instelbaar en wordt waargenomen van zwak kriebelend, via speldenprikjes tot licht pijnlijk. De modulatie en demping van de frequentie kunnen door de therapeut worden aangepast. Bij gebruik van de voorgeprogrammeerde instellingen werkt het apparaat volautomatisch.

Gebruik en werkwijze

Het SCENAR-apparaat reageert wanneer het op een uitgekozen zone op de huid wordt geplaatst. Via A en C-vezels van het zenuwstelsel worden de impulsen verwerkt op het spinale- en cortexniveau.

Van wezenlijk belang voor het resultaat is de opbouw van neuropeptiden, deze wordt optimaal door de C-vezels van het zenuwstelsel geïnitieerd als gevolg van de bio-feedback. Door de telkens veranderende karakteristieken van de elektrische impulsen wordt het cybernetische regelsysteem van het organisme geactiveerd. Het doel van de therapie is het nastreven van homeostase. Blokkades in het reguleringssysteem worden overwonnen en de informatiestroom wordt in gang gezet. Afhankelijk van de uitgangssituatie volgt het herstel. Vanwege de activering van het herstelproces behoort een aanvankelijke verergering van de klachten tot de mogelijkheden.

Doel van de SCENAR-behandeling:
het opsporen en behandelen van
asymmetriën

Het belangrijkste criterium voor de behandeling zijn de actuele klachten van de patiënten. Hiermee wordt bedoeld dat, bijvoorbeeld bij een consult in verband met regelmatig terugkerende gonartrose pijn, de patiënt gevraagd wordt waar hij of zij op dat moment het meest last van heeft, bijvoorbeeld nekpijn. De actuele symptomen vormen telkens het uitgangspunt van een (vervolg)behandeling. Natuurlijk kunnen de redenen voor consultatie (kniepijn) en de actuele klachten hetzelfde zijn.

Toepassingsmethoden

De aard en de locatie van de symptomen is (mede) bepalend voor de keuze van de behandellocatie. Klachten en aandoeningen met een sterk lokaal karakter worden lokaal behandeld. Tijdens de behandeling let men op de verandering van de pijnscores en de functionele beperkingen. Bij het uitblijven van het gewenste effect (red: na enkele minuten behandelen) kiest de therapeut een effectievere locatie, bijvoorbeeld symmetrisch aan de symptoomlocatie. Zo kan een ventrale schouderpijn rechts ook via de overeenkomstige linkerschouder behandeld worden. Hiermee wordt duidelijk dat ook ervaringen uit de reflex- en acupunctuurtherapie worden meegenomen in de behandelstrategie.

Chronische klachten en aandoeningen met een meer diffuus karakter worden allereerst via de 'algemene zones' behandeld. De belangrijkste hierbij is de 'Drie

banen en zes punten' zone. Langs drie verticale paden, over de gehele ruggengraat en links en rechts daarvan worden de meetwaarden verzameld en wordt overeenkomstig de protocollen behandeld, alsmede via de zes punten waar de zenuwbanen uittreden in het gezicht.

Andere algemene zones zijn bijvoorbeeld de abdomen zone, de gynaecologische zone en de nekschouder zone. Daarnaast worden bij horizontale zones (extremiteten en gewrichten), thorax-technieken en behandeling van botuiteinden en orgaanzones al naar gelang de indicatie ingezet.

Therapiebereich

Dankzij de algemene, regulerende werking van de SCENAR-therapie wordt de breedte van de toepassing ruim gesteld: alle door regulering te beïnvloeden symptomen, beperkingen en ziektes zijn met SCENAR te behandelen. Naast pijn-symptomen zijn ook orgaanstoornissen (astma, gastritis, colitis, neurodermitis) en functiestoornissen indicaties voor de toepassing van de SCENAR-methode. Het is verbazingwekkend om te zien hoe snel er vaak een verbetering van de klachten treedt. Voor eenieder in het werkveld van de traumatologie zijn de resultaten indrukwekkend.

Naast de behandeling van vers letsel met tendopathiën, spierlaesies, zwellingen en kneuzingen behoort ook pijnmanagement tot het domein van de SCENAR methode. Indicaties zijn: peri-arthritis humeroscapularis (aandoeningen aan schoudergewricht), lumbo-ischialgie, actieve gon- en coxartrose, pijnlijke functiestoornissen als het karpaal tunnelsyndroom, laterale epicondylitis (tenniselleboog), achillodynie alsmede CVA en hernia.

Ook pijnlijke aandoeningen van de inwendige organen reageren ongewoon goed op de toepassing van SCENAR: duidelijke verbetering bij chronische darmontsteking, dysmenorrhoea (pijnlijke menstruatie) en terugkerende cysten.

Absolute contra-indicatie is het dragen van een pacemaker. Relatieve contra-indicaties zijn zwangerschap boven een tumor, verse trombose en de baarmoeder tijdens zwangerschap.

Wetenschappelijk onderzoek en case studies

Gedurende meer dan vijftien jaar wordt de SCENAR-methode succesvol ingezet in Rusland. Een wapenfeit in de geschiedenis van SCENAR is het gebruik bij competitiesporten. Daarnaast zijn 5000 succesvolle behandelingen gedocumenteerd in de pijnbestrijding. Indrukwekkende resultaten worden geboekt bij de behandeling van brandwonden. In Europa wordt de SCENAR-methode sinds 2002 ingezet. Aan de Universiteit van Wenen is de werking van SCENAR bij de behandeling van ovarium cysten onderzocht. Een promovendus aan de Universiteit van Potsdam heeft hetzelfde gedaan voor verwondingen in de krachtsport. In het regioziekenhuis Wertingen worden sinds 2004 botbreuken postoperatief behandeld met SCENAR. Hierbij worden een snelle afname van het oedeem en sneller herstel van de mobiliteit waargenomen. Aan de Universiteit van Würzburg is onderzoek gedaan naar de behandeling van psychosomatische pijn met SCENAR.

Meer informatie via: info@ritmedic.com

Tip! De SCENAR methode is eenvoudig aan te leren door het volgen van een training van 2 dagen. Meer informatie vindt u hierover op pagina 9.

Dit artikel is een vertaling uit het Duitse blad Biologische Medizin. Geschreven door Dr. Christian W. Engelbert, uit Duitsland. Dr. Engelbert is arts en SCENAR-specialist en expert biologische geneeskunde aan Universiteit van Milano.

Volgens profondorendivindelijke bewijzen heeft de SCENAR methode in de afgelopen 15 jaren wereldwijd vele duizenden SCENAR artsen, therapeuten en behandelde patiënten doen ervaren dat SCENAR niet alleen bij acute pijnklachten maar ook voor chronische aandoeningen veelal met succes inzetbaar is. Bijkomstig effecten zijn de mogelijke vermindering van chemische medicamenten, beter humeur, betere eetlust en betere nachtrust: betere kwaliteit van leven. In Nederland behandelen op dit moment ongeveer 25 natuurgeneeskundigen en fysiotherapeuten volgens de SCENAR methode.